



きなぎっせ

九州中央病院広報誌「第80号」2019年1月

□地域医療支援病院 □臨床研修指定病院 □日本医療機能評価機構認定病院

〒815-8588 福岡市南区塩原三丁目23番1号 TEL 092-541-4936(代) FAX 092-541-4540



「富士山」 撮影：放射線技術科 橋原 秀紀

基本理念 病んでいる人の人権を尊重し、健やかで心豊かな社会をつくるための医療を提供します。

基本方針

Progressiveness	常に向上心を持ち何事にも積極的に、前向きに対処する
Hospitality	医療される方々の立場に立った、満足の得られる医療を行う
Superiority	質の高い、高度な医療を目指す
Rationality	合理的で、無駄のない医療、および医療経営を行う

目次

新年のご挨拶	2	登録医紹介	8
病状説明の実施時間について	3	連携病院紹介	9
Medical Information	4	クリスマス会	10
九中フレンズ	6	南警察署からのお知らせ	11
お見舞いメール/地域住民懇談会	7	外来診療担当医表・編集後記	12

新年のご挨拶

公立学校共済組合九州中央病院
病院長 前原 喜彦



新年明けましておめでとうございます。

昨年の4月院長就任以来、医師会関係の先生方をはじめ市内消防署など各関係機関にご挨拶にお伺いさせていただきました。その後当院への患者さんのご紹介や救急搬送依頼などにご協力いただきましたこと、心より感謝申し上げます。

さて、飯田前病院長がこれまで整備を進めてまいりました大規模施設整備事業（HCU、全室個室化の新病棟、栄養管理棟および腎センター・健康管理センター）について、現1病棟の改築を経て昨年7月1日に緩和ケア病棟が開設され、当院の再開発計画はほぼ終了いたしました。

なお、緩和ケア病棟開設に際し、内覧会を昨年5月に2日間行い、近隣医療機関関係者の方々に多数ご列席を賜りましたこと、厚く御礼を申し上げます。

この緩和ケア病棟は、コンセプトとして『和風なモダン空間』を取り入れ、主にがん患者さんが日常を離れ、治療に専念しご家族とゆったりとした時間を過ごせるよう施設面を工夫したものです。医療提供サービス面についても、疼痛緩和ケアだけでなく現在行っている化学療法、手術や放射線治療を含めた、早期から看取りまでの一貫したがん治療を提供できるものとなっております。

現在、国の施策である地域包括ケアシステムの構築に向け当院においても急性期医療から在宅医療への更なる円滑な連携が求められております。これまで同様、近隣の在宅医療機関や急性期病院関係者の方々との一層の連携が必須となりますので、今後ともご協力の程よろしくお願い申し上げます。

最後に、厚生労働省で定める5疾病5事業のうち「がん診療」と「救急医療」を柱とした急性期医療を引き続き展開しつつ、平成22年度から掲げています以下の「6つの中長期目標」をさらに本年も推し進めてまいり所存です。地域住民の方々をはじめ公立学校共済組合員、地域の各医療機関の皆様のご期待に応えられるよう努力してまいりますので、今後ともご指導ご鞭撻とともに、ご支援の程よろしくお願い申し上げます。

<中長期目標>

- 1 地域医療支援病院として課せられた役割を果たす。
- 2 職域病院として組合員のニーズに合った健康管理事業を実施する。
- 3 長期的に安定した経営を維持する。
- 4 ゆとりをもって働ける職場環境を作る。
- 5 臨床教育病院としての体制を整備する。
- 6 病院の特徴を明確にし、ブランド化を図る。





病状説明の 実施時間について

昨今、厚生労働省より医師の働き方改革への取り組みが求められ、これをうけ当院では時間外の入院や緊急時以外を除き、**病状説明は、平成30年10月1日より平日の診療時間内**に限らせていただくこととなりました。

ご了承のほどよろしくお願い申し上げます。

公立学校共済組合九州中央病院



教職員のメンタルヘルスについて

メンタルヘルスセンター長 十川 博

【はじめに】

ニュースには教育関係の話題が毎日のように取り上げられていると思います。いじめの問題をはじめとして、教職員の長時間労働、部活動のあり方等が話題になっていることはご存知のことと思います。それだけ、日本では教育に対する関心が深いのでしょう。教育のことは全ての方に関係のある話題だと思いますので、教育現場のことに興味があるなしかかわらず、今回の小文を読んでいただき、教職員のメンタルヘルスについて知識を深めていただければ幸いです。

さて、九州中央病院は南区にある地域医療支援病院であると共に、公立学校共済組合が直営している職域病院という側面も持っています。当院は教職員の健康面を支えていく役割を担っている面もあるのです。今回は私が専門としている教職員のメンタルヘルスについて述べたいと思います。

【教職員の休職者】

最近の教職員のメンタルヘルスの現状を知るには教職員の休職者の推移が一つの手がかりになります。図1に全国教職員の休職者数および精神疾患による休職者数の年次推移を示します。内訳をみますと、図1に示すように精神疾患による休職者が急増していることがわかります。精神疾患以外の病気はそれ程増えてはいません。さらに、このように休職された方の予後を図2に示します。復職される方が40%前後ありますが、一方退職される方も20%弱、人数にすると毎年900人前後がメンタルの問題で辞めて行かれるのです。一人の教員の中には膨大な知識、経験が蓄積されていると思います。それが、次世代につながらなくなってしまいます。教育界ひいては日本全体に対して大きな損失だと私は強く思います。

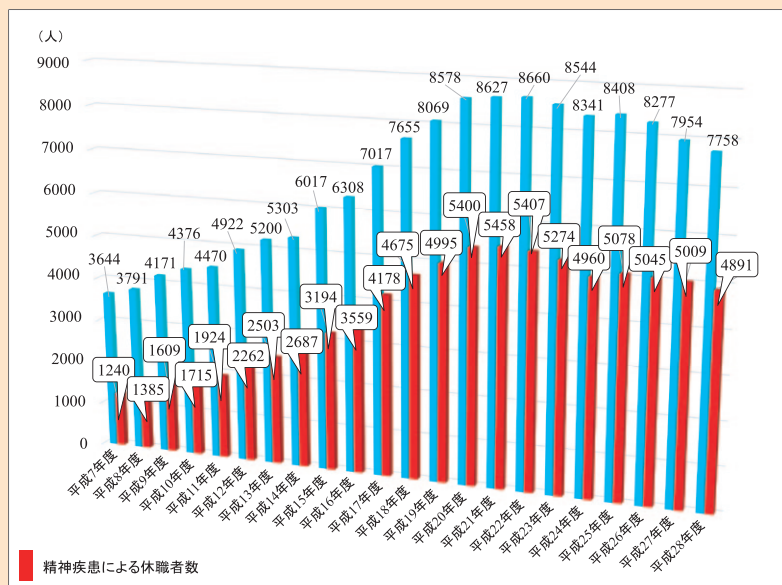


図1. 全国教職員の休職者数および精神疾患による休職者数
(文科省:学校基本調査より作成)

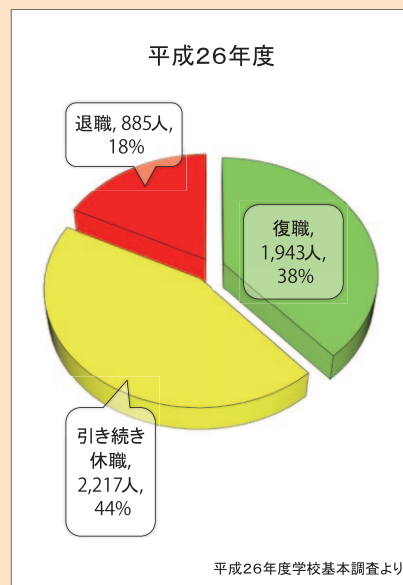


図2. 精神疾患による休職者の休職発令後の状況(教育職員)
平成26年度学校基本調査より

【長時間労働】

なぜこのようにメンタルで休む教職員が増えたのでしょうか。一つの原因としては最近問題となっている教職員の長時間労働があると思います。平成18年度と平成28年度の勤務時間を比較してみますと、**図3**のようになります。10年間で4時間ほど勤務時間が長くなっています。**図4**にOECD加盟国の教職員の勤務時間を示します。日本の勤務時間が一番長いことが分かります。

別な報告書によりますと、小学校教諭では全体の33.5%、中学教諭では全体の57.7%が週60時間以上の勤務をしていることとなります。週60時間以上は、月で言うと80時間以上の時間外労働に相当します。つまり多くの教員が過労死の危険性にさらされると言うて良いでしょう。

【その他の問題】

ただし、問題は長時間労働だけではありません。当センターでの教職員のデータから、休職された教職員の直接の原因は、「対処困難な児童生徒」および「保護者への対応」で悩まれて休んでいることが多いことが判明しています。保護者の激しい言動に対応しきれずに、メンタルを病んでしまう教職員を目の当たりにするのは。なかなか医療のみでは解決つかない問題であると私も日々悩んでいるところです。

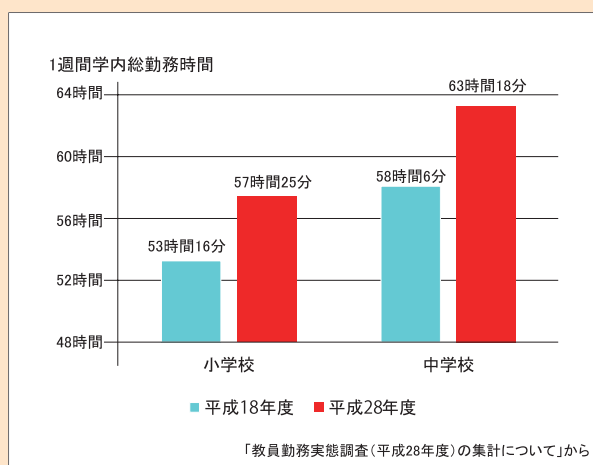


図3. 公立学校教員の1週間学内総勤務時間

【背景】

教職員がメンタルで休んでしまう背景を考えますと、急速に変貌をとげる現代社会や人間関係の希薄化、長時間勤務、児童生徒の変化、保護者の権利意識の変化などが関係しているように思えます。また、最近はこれらに加えて、教職員の大量退職、大量採用による教職員年齢層の変化等も拍車をかけているのかもしれませんが。大きく見ると時代の波に直面している教職員の姿が浮き上がってきます。私は実際に教職員の皆様を診察する中で、現代日本社会の現状あるいは矛盾が学校現場に集約されているように肌で感じます。

【おわりに】

このような情勢の中で、直ぐに教職員のメンタルヘルスの問題を解決する訳にはまいりません。しかし当センターのスタッフ一同は少しでも教職員のメンタルヘルスのお役に立ちたいと思い、微力ではありますが日々診療を続けております。

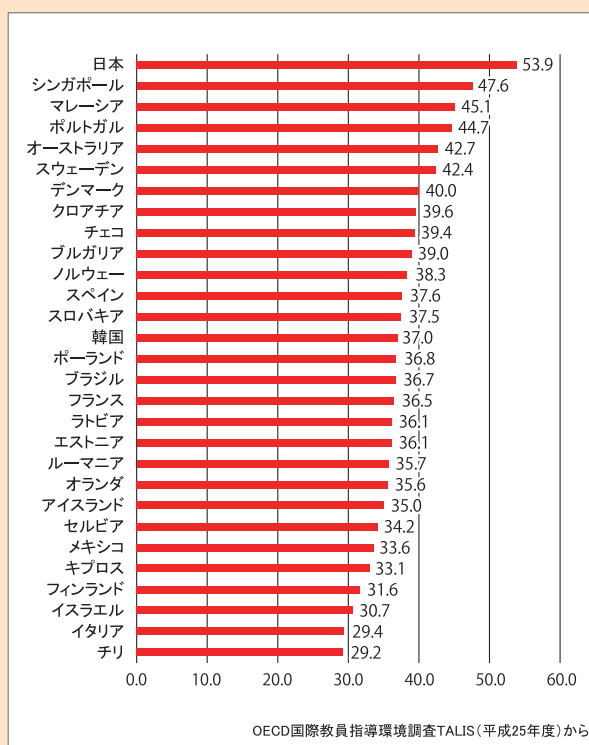
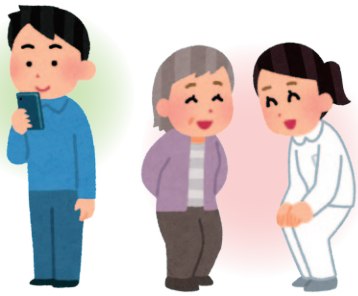


図4. 各国教員の仕事時間



* 会員制サービス * * *

* * 「九中フレンズ」

九州中央病院では、皆様に健康や医療に対する関心を深めていただくために、平成28年10月より会員制サービス「九中フレンズ」を設けています。

このサービスは、当院の情報誌や各イベントの開催、健康講座の資料の掲載など会員限定の情報をパソコン・スマートフォンでご覧になれます。また、ご希望により外来予約日を前日にメールでお知らせするサービスもございます。入会金や年会費など費用は一切かかりません。退会もご自由ですのでお気軽にお申込みください！

健康の保持・
増進に興味の
ある方

外来予約日
をお知らせ
してほしい方

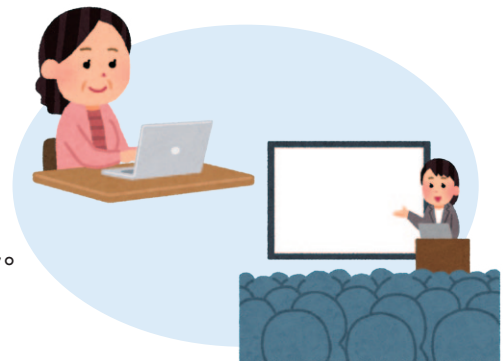
健康講座の資料
を見たい方

当院のイベント
に参加したい方

当院について
詳しく
知りたい方

九中フレンズ会員サービス一覧

- ・健康講座等各種イベントについてメールでご案内いたします。
- ・健康講座資料や病院の部門紹介等の閲覧が可能です。
- ・外来予約日を事前にメールでお知らせいたします。
(希望される方のみ)
※ 外来診療において優先診療を行うものではありません。



お申し込み方法

- ・『九中フレンズ会員登録申込用紙』は、入退院支援センター・地域医療連携室（外来棟1階）へ設置しております。
- ・必要事項をお書きいただき、入退院支援センター・地域医療連携室（外来棟1階）のスタッフへお渡しください。
(当院ホームページよりダウンロードしFAXしていただくことも可能です。)
※ 詳細は、当院ホームページをご覧ください。
※ 個人情報については「個人情報の保護に関する法律」の基準に従い、適正に取り扱います。

お問い合わせ

九州中央病院 会員制サービス『九中フレンズ』担当事務局

TEL : (092)541-4936 FAX : (092)541-4540

※ FAXはお間違えのないよう、ご注意ください。

第57回 地域住民懇談会

健康講話 「痛い！！苦しい！！そんな時どうする？—救急医療の現場から—」

講師 救急部長 前原 伸一郎

平成30年12月13日に地域住民の方々 51 名をお迎えし、第57回地域住民の方々との懇談会を開催しました。

講話では救急医療の現場について、当院救急外来の紹介、救急外来で多い疾患、救急外来を取り巻く問題などについて説明しました。特に高齢者に多い疾患や冬場に多いヒートショックなどの注意が必要な疾患について高い関心があったようです。

今後も地域住民の方々との懇談会を通して健康に関する情報を提供し、地域住民の方々の健康維持に役立てていただければと思います。



お見舞いメールのご案内

当院にご入院中の患者さんへの‘お見舞いメール’をお受けしております。
お受けしましたお見舞いメールは、当院にて印刷して患者さんにお届けいたします。

お見舞いに行きたいけど行けない方

遠方で
すぐに行けない方

面会制限のある方

日頃の想いを
メッセージで
伝えたい方

<メッセージお届けの流れ>

病院のホームページの「患者さんへ」から‘お見舞いメール’をクリックし、フォームに必要事項とメッセージを入力して送信してください。

平日10時までに受けとったメッセージ

当日に患者さんへお届けします。
(都合により、翌日になることがあります)

平日10時以降に受けとったメッセージ
土日・祝日に受けとったメッセージ

翌日または土日・祝日以降の平日に患者さんへお届けします。

※ホームページに記載のご利用規約に同意いただいたうえで、本サービスをご利用ください。

登録医の先生ご紹介



竹本整形外科・眼科クリニック

- 登録医名** 竹本 均 先生(整形外科)、竹本 優美 先生(眼科)
- 住 所** 〒811-1302 福岡市南区井尻三丁目13-14
- 電話番号** TEL 092-582-8858 FAX 092-582-8880
- 診療科** 整形外科・眼科・リウマチ科・リハビリテーション科
- 診療日** 月火木金 9:00～13:00、14:00～18:00
水 整形外科は、9:00～13:00 14:00～18:00
眼科は、9:00～13:00のみ(午後休診)
土 8:30～13:00

平成9年に南区井尻で整形外科と眼科の専門クリニックとして開院しました。日頃から病院への紹介、救急時搬送の受け入れも、連携室を通して大変スムーズに対応していただき、感謝しています。これからも病診連携を円滑に行い、地域医療に貢献していきたいと思っております。



医療法人真祥会 吉永脳神経外科クリニック

- 登録医名** 吉永 真也 先生
- 住 所** 〒811-1302 福岡市南区井尻二丁目22-5
- 電話番号** TEL 092-587-1515 FAX 092-587-1514
- H P** <http://www.yoshinaga-clinic.com>
- 診療科** 脳神経外科
- 診療日** 月火水木金土 9:00～12:30 14:00～18:00
水曜・土曜は午前のみ
日・祝日休診

平成10年に開業し現在1.5T MRI、脳波、頸部血管エコー等の検査を行い脳梗塞、脳出血、脳動脈瘤、てんかん、頸椎腰椎病変、認知症の診断と治療を行っています。井尻駅から徒歩2分の場所にあり、駐車場も8台完備しています。よろしくお願いたします。



医療法人心美会 かわたに歯科医院

- 登録医名** 川谷 智範 先生
- 住 所** 〒815-1312 福岡市南区横手南町20-3
- 電話番号** TEL 092-513-1800 FAX 092-513-1801
- H P** <http://www.kawatani-dc.com/>
- 診療科** 歯科・一般歯科・矯正歯科・歯科口腔外科・
予防歯科・訪問診療
- 診療日** 月火木金 9:30～13:00 14:30～19:30
水 9:30～13:30
土 9:30～13:00 14:30～18:00
日・祝休診

南区横手にて平成10年より開業しております。『生涯にわたるお口の健康のサポーター』として地域の皆様のかかりつけ医を目指し、一人一人の患者さんに向き合った治療を提供できるよう努力して参ります。

連携病院のご紹介

医療法人朋尚会 石津病院

登録医名 石津 尚明 先生、塚本 裕司 先生

住 所 〒816-0831 福岡県春日市大谷一丁目73番

電話番号 TEL 092-573-5885 FAX 092-573-9782

九州中央病院の皆様には、常日頃より緊密な連携をとらせて頂いており、心より感謝申し上げます。またこの度は、このような連携病院紹介の機会を頂きまして誠にありがとうございます。

当院は、平成元年に「岡部病院」として現在地である福岡県春日市大谷に設立され、春日市の地域医療に26年間にわたり尽力して参りました。平成27年1月1日より新たな開設者のもと、「石津病院」として事業承継、新規開設いたしました。一般内科疾患（高血圧、糖尿病、呼吸器疾患、消化器疾患等）、神経内科疾患（頭痛、めまい、認知症、脳梗塞、神経難病等）を診療しており、非常勤で整形外科の診療も行っております。入院病棟は一般病床60床で、肺炎等の一般内科疾患、神経疾患や整形外科のリハビリテーションの方が主体です。

当院の特色としましては、神経難病、特にパーキンソン病のリハビリテーションに力を入れていることが挙げられます。米国のRamigらが開発し世界的に注目され、近年日本でも普及しつつあるパーキンソン病に特化したリハビリテーションプログラム「LSVT BIG」を積極的に実施

しています。「LSVT BIG」は、その治療効果を国際的に維持するためLSVT Globalによって登録商標化されており、研修を受け認定された療法士のみしか施行できません。現在当院には有資格者が5名あり九州では最大の人数ですが、さらに多くのパーキンソン病の患者様にこのプログラムを実施できるように、資格者を増やしていく予定です。

これからも地域医療に貢献できるよう、また地域の皆様に信頼される病院になるよう職員一同努力して参ります。今後ともどうぞよろしくお願い致します。



外 観



待合室



病院スタッフ

診 療 科 内科・神経内科・呼吸器内科・消化器内科・糖尿病内科・整形外科・リハビリテーション科

診療時間 月曜日～金曜日 午前 9:00～12:30 午後 14:00～17:00 /土曜日 午前 9:00～12:30

ホームページ : <http://ishizu-hp.sakura.ne.jp/>



九州中央病院 クリスマスコンサート

平成30年12月20日九州中央病院外来ロビーにて、クリスマスコンサートを開催しました。

会場の皆さんと一緒に曲に合わせて歌うなど、今年は4組の皆様がコンサートを盛り上げてくださりました。

会場にお越しいただきました皆様ありがとうございました。



九州中央病院 Xmasコンサート
Merry Christmas 2018

日時：2018年12月20日(木)15時より
場所：外来ロビーにて

15:00～ 開会挨拶 副院長：花田 清彦
病院長挨拶 病院長：前原 喜彦

【プログラム1】ひよこ保育園お遊戯 (市内保育園ひよこ保育園)
・リズムあそび

【プログラム2】ギター演奏 (実業学校/村川 英樹)
・クリスマス・イブ・月上げてごらん夜の星を?
・シングルベル?

【プログラム3】手話ダンス&フラダンス (手話ダンス&フラダンスチーム)
・一つふのたね(フラダンス)
・友だち(手話ダンス) ・ピジョンサーフ(フラダンス)
・季節のトナカイ(手話ダンス)

【プログラム4】金管アンサンブル演奏 (福岡文芸音楽楽団)
・きよしこの夜? ・シングルベル? ・星に願いを! 他

閉会のあいさつ 副院長：花田 清彦

平成30年11月26日～12月27日 (17:30～21:00)

入院棟中庭のもみの木にイルミネーションを点灯しました!

南警察署からのお知らせ

福岡県南警察署 092-542-0110



連続発生! 二セ警察官にご注意を!!

だましの手口

- 1 自宅に、南警察署の警察官を名乗る者から、
「詐欺グループを捕まえた。」
「犯人は、あなた名義の偽造キャッシュカードを持っていた。」
「今から警察官が家に行く。」
等の電話がある。
- 2 警察官と名乗る者が自宅に来て、
「この封筒に、キャッシュカードと暗証番号を書いたメモを入れて下さい。」
「この封筒は、あなたが大切に保管しておいて下さい。」
等と指示されるが、隙を見て別の封筒とすり替えられてしまう。



防犯のポイント

- 絶対に他人にキャッシュカードや通帳を渡さない!
- 警察官と名乗る者でも、口座番号や暗証番号を教えない!
- 電話を切って冷静になり、家族や警察に相談する!
- **二セ電話詐欺被害防止機器**を設置するなど、ハード面を強化する!

緊急時 あわてず あせらず 110番 ～1月10日は「110番の日」～

「110番」は、事件・事故の緊急専用ダイヤルです。

急を要しない警察に対する相談・要望などは#9110(ダイヤル回線は092-641-9110)又は南警察署(092-542-0110)へお願いします。

110番通報をすると・・・

- ① 福岡県内からの110番は、警察本部につながります。
- ② 場所を確認します。(目標になるものを教えてください。)
- ③ 直ちに現場に駆けつけます。
110番を受け付けながら、別の警察官が、警察署、パトカー、白バイなどに無線で指令を行っています。
安心して警察官の質問に答えてください。



緊急の事件事故への対応のため、皆様のご理解・ご協力をお願いします。

九州中央病院専門外来診療担当医表

平成31年1月1日時点
◎新患もしくは再来 ○再来

科	専門分野	氏名	月	火	水	木	金	科責任者
内科	総合内科	古賀恒久		◎	○			●
		浦 和也				◎		
	糖尿病内科	五島大祐	○			◎	○	●
		泊 秀史		○	◎		○	
		坂本典彦	◎(堂園)			○		
		檜村一興	◎	○				●
	消化器内科	藤田恒平		◎		○		
		飯田真大			○		◎	
		坂本 圭	○			◎		
		池田祥記			◎		○	
		吉村悠花		○				
	循環器内科	鍵山俊太郎		◎	◎		○	●
		河野 修				◎		
		関 拓紀	○					
		九州大学医師	◎				◎	
	脳血管内科	大森 将	○(午後)		○(午後)			
		竹迫仁則		○			◎	●
		牧原典子	○		◎			
		金澤有華	◎			○		
		伊辻花佳					◎	
肝臓内科	東 晃一		◎		○		●	
呼吸器内科	古藤 洋	○	○		◎		●	
	中島信隆			○		◎		
	中富啓太	◎				○		
	長谷川真紀			◎				
	水崎 俊		◎					
	中村 聡				○			
腎臓内科	水政 透		◎				●	
	牧 建次			◎				
	三品仁美					◎		
PD 外来	水政 透			完全予約	完全予約			
心療内科	河田 浩	完全予約	完全予約	完全予約	完全予約	完全予約	●	
	早木千絵	完全予約	完全予約	完全予約	完全予約	完全予約		
禁煙外来	五島大祐				完全予約		●	
外科	消化器外科	池田陽一	◎			○		●
		鴻江俊治			○			●
		足立英輔		◎			○	●
		中村俊彦	○		11時まで			
		金城 直			○		◎	
		大垣吉平	○		◎			
		伊藤修平	○			◎		
	東 貴寛					○		
	呼吸器外科	齊藤元吉		◎			◎	●
	血管外科	九州大学医師				◎11時まで		
乳腺外科	乳腺外科	寺本成一	◎	◎	手術日	11時まで	◎	●
婦人科	婦人科	有働俊啓	◎	◎	◎	◎	◎	●
	脊椎・一般	有菌 剛	◎	◎	◎	◎	◎	●
整形外科	脊髄・一般	井口明彦			○	◎	◎	●
		膝・外傷・一般	濱田貴広	◎	◎		○	
	リウマチ・関節外科・外傷・一般	西田颯二郎	◎	○(午後)		◎		
	脊髄・関節外科・外傷・一般	今村隆太			◎		◎	
	関節外科・外傷・一般	馬渡大介		◎			◎	
		岩田真一郎	◎	◎				
		鶴居亮輔	◎	◎				
		柿添 隼			◎	◎		
	リウマチ・一般	時任 毅			○(午後)		○(午後)	
	形成外科	形成外科一般	井上真衣	◎	◎	10時まで	◎	手術日
吉村 希			予約	予約	予約	予約	手術日	
皮膚科	皮膚科一般	菊池智子	◎	11時まで	◎	手術日	◎	●
		原口祐子	◎	11時まで	◎	手術日	◎	
		佐藤友紀	◎	11時まで	◎	手術日	◎	

※精神科の外来は行っていません。尚、入院中の患者さんには、精神科医師(非常勤)による併診を行う場合があります。

科	専門分野	氏名	月	火	水	木	金	科責任者
泌尿器科	泌尿器科一般	関 成人		◎	○	◎	◎	●
		宋 裕賢			◎	○	手術日	○
		出嶋 卓	○		○	手術日	◎	
		平井良樹		○		○	手術日	
		岡部彩美	○			手術日	○	
眼科	眼科一般	長谷川裕平	手術日	◎	◎	11時まで	◎	●
		立花 崇	手術日	◎	◎	11時まで	◎	
耳鼻咽喉科	耳鼻咽喉科一般	君付 隆	完全予約	完全予約	手術日	完全予約	完全予約	●
脳神経外科	脳神経外科一般	井上琢哉		◎	◎	◎	手術日	●
		外間政朗	◎	◎	◎		手術日	PM 九大
放射線科	放射線診断一般	花田清彦	予約	予約	予約	予約	予約	●
放射線科	放射線治療一般	花田清彦 / 九大	予約	予約	予約	予約	予約	●
麻酔科	ペインクリニック	本山嘉正	◎	予約			◎	
緩和ケア外来	緩和ケア全般	鴻江俊治		予約(午前)	予約(午前)			●
		中村俊彦	予約(午後)				予約	●
摂食嚥下・NST 外来	摂食嚥下機能・栄養管理	金城亜紀 / 竹迫仁則			予約	予約		
歯科 口腔外科	歯科口腔外科一般	堀之内康文	予約	予約	手術日	予約	予約	●
		佐々木匡理	予約	予約		予約	予約	
		碓 竜也	予約	予約		予約	予約	
		平山真敏	予約	予約		予約	予約	

	月	火	水	木	金
胃透視	藤田 吉村	飯田 吉村	坂本 吉村	池田 吉村	檜村 吉村
内視鏡	①	飯田 吉村	池田 吉村	藤田 吉村	池田 吉村
	②	池田	坂本	檜村	飯田

一般患者さんの受付時間(新患・再来) 8:30~11:00

紹介患者さんの受付時間(新患・再来) 8:30~12:00

歯科口腔外科 8:30~11:00

※受付時間外の救急患者さんについては、お問い合わせをお願いします。

医療機関からのお問い合わせ先は、下記の通りです

平日(8:30~17:00)

【地域医療連携室】

TEL: 0120-541-995(直通)

FAX: 0120-541-990(直通)

時間外(左記以外)

【救急外来】

TEL: 092-541-4936

FAX: 092-541-4540

*時間外の受付(救急の患者さんに限る)

時間外・夜間・土曜・日曜・祝祭日ならびに年末年始(12/29-1/3)は、救急外来で対応いたします。

*予約受付時間

【検査のみ】(CT・MRI・骨シンチ・胃カメラ・骨密度)

平日(8:30~17:00)

土曜日(9:00~14:00)

【歯科口腔外科】

平日(8:30~13:00)(14:00~17:00)

予約専用ダイヤル: 0120-541-998

【心療内科】(要予約)

TEL: 092-541-4936 ※新患:月・水・金(午前中)

編集後記

新年を迎え新たな1年が始まりました。
寒い日が続きますが、体調管理には十分お気を付けてください。

広報委員会



九州中央病院広報誌「きなざっせ」第80号

編集: 広報委員会 発行: 九州中央病院

URL: http://kyushu-ctr-hsp.com