



きなぎっせ

九州中央病院広報誌「第 65 号」 2015 年 4 月
日本医療機能評価機構認定病院 九州中央病院

〒815-8588 福岡市南区塩原三丁目 23 番 1 号 TEL 092-541-4936(代) FAX 092-541-4540



「平成27年4月採用臨床研修医」

基本理念 病んでいる人の人権を尊重し、健やかで心豊かな社会をつくるための医療を提供します。

基本方針	Progressiveness	常に向上心を持ち何事にも積極的に、前向きに対処する
	Hospitality	医療される方々の立場に立った、満足の得られる医療を行う
	Superiority	質の高い、高度な医療を目指す
	Rationality	合理的で、無駄のない医療、および医療経営を行う

目次

平成 27 年度の取り組みについて	2	連携病院紹介	9
がんサロン ～れんげ草～の紹介	3	保健師だより	10
新病棟での主なサービス内容について	4	季節のレシピ	10
入院棟のご案内	6	南警察署よりお知らせ	11
登録医紹介	8	外来診療担当医表・編集後記	12



平成27年度の取り組みについて

病院長 飯田 三雄

私が九州中央病院の病院長に就任し、計画を進めてまいりました「新病棟」が昨年12月に完成しました。1月に竣工式、2月末に新病棟への移転を済ませ、3月から新病棟で入院診療を開始しています。新病棟建設にあたり、地域住民、地域医師会、関係大学、共済組合関係者、その他多くの関係者の皆様方のご支援とご協力に心から感謝申し上げます。

平成26年度は、病棟建設、電子カルテの更新、放射線治療機器「トモセラピー」の導入など、数十年や数年に一度の大きなイベントが重なった年でもありましたが、患者さんの「医療安全管理対策」や「患者サービスの向上」において、成果を発揮できたのではないかと思います。

さて、平成27年度の取り組みについては次のとおりです。

第一に、「医療安全管理対策」に重点をおいた診療を心がけます。

新病棟は全室個室で感染防止対策を含めた医療安全対策が随所に施されていますが、施設面に頼るだけでなく、職員一人一人の知識・技術を高めるための職員教育に力を入れていきたいと考えています。

第二に、「救急」と「がん診療」のさらなる充実を図ります。

救急については、「救急センター」を設立し、集中治療部を設置します。これにより、救急外来から集中治療部（ICU、HCU）、そして一般病棟へのスムーズな管理が行えます。

がん診療については、「がん化学療法科」を設置し、化学療法専従の医師を配置します。これにより、手術、放射線治療、化学療法とこれまで以上にがん診療の充実を図ります。

第三に、「健康管理・腎センター」の建設に着工します。

当院は、公立学校共済組合の病院でもあり、一般の希望者だけでなく、教職員を対象にした日帰り健診や泊ドックの健康診断を行っております。「健康管理センター」完成後は、同じフロアで受付から検査まで行えるよう、利用者サービスを図ります。

また、近年、人工透析患者は増加の一途をたどっているため、「腎センター」を建設し、透析患者の期待に応えられるよう設備面の拡充を図ります。完成は28年度末の予定です。

以上の3点が、今年度の大きな取り組みになりますが、平成22年度に私が就任した当初から掲げられました6つの中長期目標については、今後も継続して取り組んで参ります。

中長期目標

- 地域医療支援病院として課せられた役割を果たす。
- 職域病院として、組合員のニーズに合った健康管理事業を実施する。
- 長期的に安定した経営を維持する。
- ゆとりを持って働ける職場環境を作る。
- 臨床教育病院としての体制を整備する。
- 病院の特徴を明確にし、ブランド化を図る。

がんサロン ～れんげ草～の紹介

緩和ケア認定看護師 徳永浩子

患者さんやご家族が、お互いに悩みを語り合ったり、支え合える場として
がんサロン ～れんげ草～ を開設しました。

れんげ草の花言葉は、“心が和らぐ”です。

- 対象** がん患者さんとそのご家族
当院受診の有無を問いません
- 日時** 隔月の第1木曜日午後2時～3時
- 場所** 外来棟3階第2会議室
- 内容** 10分程度の講話と患者さん・ご家族同士の語り合い
- 予約** 20人程度（先着順）電話で申し込み下さい

申し込み・お問い合わせ

TEL：092-541-4936（代）平日午前9時～午後16時
がん相談支援センターにお問い合わせください



お茶を飲みながら、
お話ししましょう。

◆平成27年度の講話予定◆

	テーマ	講師
4/2 (木) (開催済)	食事のポイント	管理栄養士 渡辺啓子
6/4 (木)	頭皮のケア	外部講師
8/6 (木)	抗がん薬について	がん専門薬剤師 樋口美奈子
10/1 (木)	緩和ケアについて	緩和ケア認定看護師 徳永浩子
12/3 (木)	化学療法の副作用	化学療法看護認定看護師 平井代恵
2/4 (木)	放射線療法について	看護師 栗崎久代

新病棟での主なサービス内容について

医事課長 鎌田真治

新病棟オープンに際し、旧病棟より以下のサービスを刷新し、より一層患者サービスの向上に努めることとしております。(次ページも参照)

特別個室

快適な療養環境、プライバシー確保と院内感染予防を目的に全室個室となっており、全室トイレを完備しています。また、料金も比較的安価な設定となっております。

入院コンシェルジュ配置

新病棟2階ラウンジに入院コンシェルジュを1名配置し、以下の業務を行うこととしております。

- ・ 各種案内業務
 - ・ 図書貸出し管理
 - ・ 特別個室への買い物代行サービス
 - ・ コインランドリー管理
 - ・ 機械浴室の予約管理
 - ・ 出張理美容の予約管理
- ※ 当面平日 9:00～17:30



上記項目でお困りのことがあれば、遠慮なくお声をかけてください。

特別食メニューの提供

特別個室の患者さんには、毎週火曜と木曜の夕食に松花堂風のスペシャルメニューを追加料金なしでご提供いたします。

その他の有料個室の患者さんにも追加料金を別途いただき昼食に日替わりメニューをご準備しております。

※ 上記以外に、スマイル食及び短期食欲不振食などを準備しております。

※ 治療に支障のない常食の方および主治医の許可がある方に提供いたします。

コンビニ・カフェテリア

入院患者さんの快適な療養環境サービスの提供のために、以下の時間営業を行っております。

セブンイレブン 平日 7:30～20:00 土日祝 8:00～20:00

フレッシュエムズ 平日 10:30～18:30 土日祝 10:30～18:00



特別個室A



個室B

個室一覧

病室	病床数	金額(税別)	設備
特別個室A	4床	20,000	大型TV・BS 2台(無料) 冷蔵冷凍庫(無料) 個別エアコン ソファーベッド 選択食 ウォシュレット シャワー 応接セット 買物サービス 他
特別個室B	1床	12,000	大型TV・BS(無料) 冷蔵冷凍庫(無料) 個別エアコン ソファーベッド 選択食 ウォシュレット シャワー 応接セット 買物サービス 他
個室A	20床	5,000	大型TV・BS(無料) 冷蔵庫(無料) 個別エアコン ソファーベッド ウォシュレット シャワー 他
個室B	40床	3,000	大型TV・BS(無料) 冷蔵庫(無料) 個別エアコン ソファーベッド ウォシュレット 他
個室C	86床	2,500	中型TV・BS(無料) 冷蔵庫(無料) 個別エアコン チェア ウォシュレット 他
一般室	96床	無 料	小型TV(有料) 冷蔵庫(有料) エアコン(集中管理) ウォーム便座

選択食メニュー

内容	病室	特別個室 (特別個室A・B)	その他有料個室 (個室A・B・C)	一般室 (無料室)
特別個室 スペシャル メニュー		追加料金なし 火・木曜日夕食 (常食選択可)	選択不可	選択不可
日替わり 特別メニュー		追加料金なし 平日昼食 日替わりで提供	追加料金 1食100円 (税別)	



特別個室スペシャルメニュー

※追加料金：入院時食事療養自己負担260円とは別に各自負担いただく料金

入院棟のご案内

photo gallery

フォトギャラリー



外観 サイン



外観 北面 夜景



2階 入院患者専用ラウンジ



1階 待合ラウンジ



8病棟



7病棟



6病棟



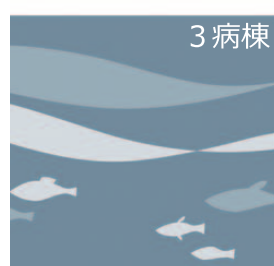
5病棟



4病棟



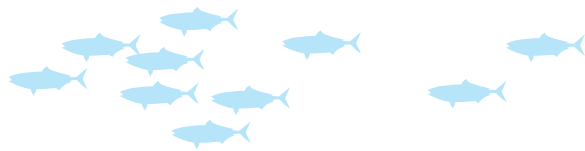
3病棟



各階 スタッフステーション

design concept

デザインコンセプト



■ Nature care , Nature hospitality - 体と心を落ち着かせる心地よい空間のために

はるか昔この場所（塩原）は、海岸であり海水を煮詰めて塩を作っていた製塩所があったそうです。

「塩原」という名の土地の歴史... 生命の起源である海...

現在病院のまわりにはたくさんの木々が計画され緑豊かな空間が広がっています。

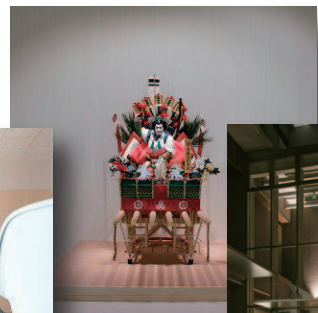
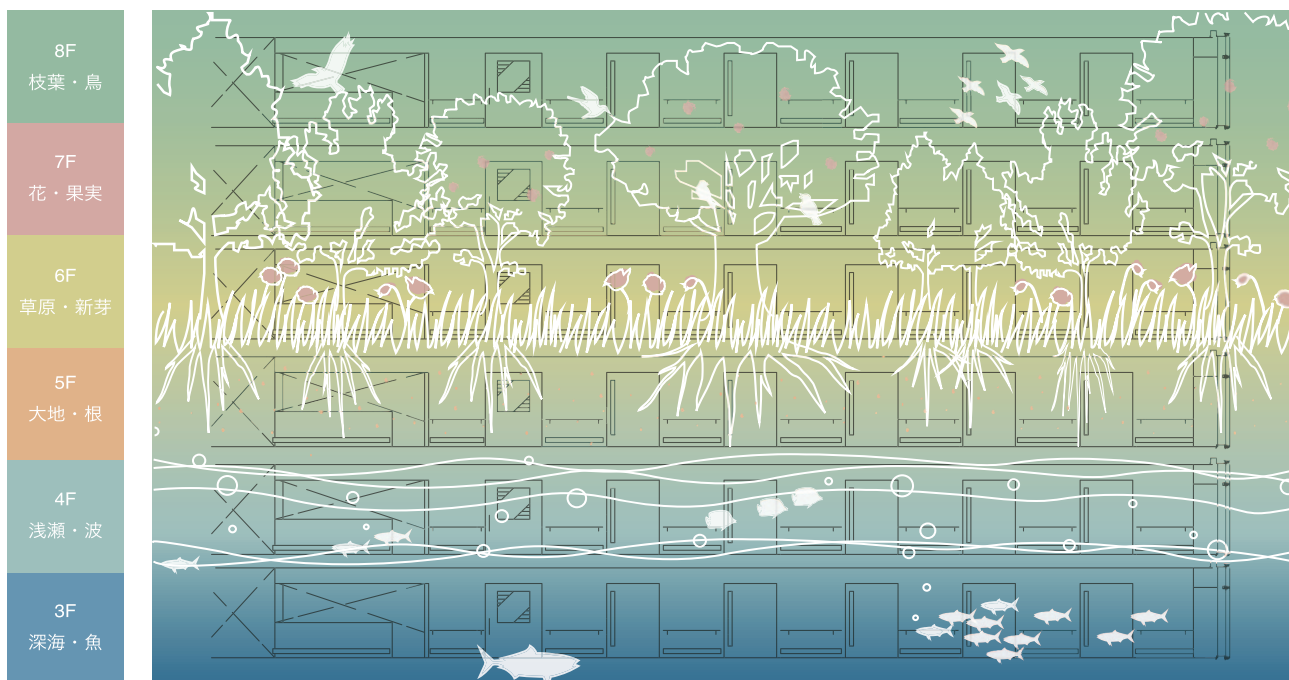
地中に根を張り天空に枝を伸ばす樹木... 豊かで力強い生命力...

私たちの生活に最も身近で重要な存在となる『自然』

入院棟は、自然から得るやさしく新鮮なやすらぎを感じてもらうことにより、

患者さんの不安を少しでも取り除き、安心して過ごしていただけるよう空間をデザインしました。

都市の中にありながら、緑豊かな環境の中に佇む九州中央病院だからこそできる、やさしいおもてなしをご提供します。



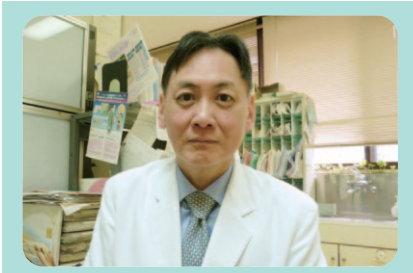
登録医の先生ご紹介



志田整形外科リウマチ科

登録医名	志田純一
住 所	〒814-0151 福岡市城南区堤1丁目11番18号
電話番号	TEL 092-874-0770 FAX 092-874-0771
診療科	整形外科・リウマチ科・リハビリテーション科
診療日	月火木金 9:00~12:30 14:00~18:00 水 9:00~12:30

昨年12月に油山観光道路沿いで開院しました。膝や腰の痛みなどの整形外科疾患と関節リウマチの薬物治療を中心に診療しています。また、日帰り手術も行っております。今後は、より一層地域医療に貢献して行きたいと思っております。



医療法人 あげぼのクリニック

登録医名	井本 武
住 所	〒816-0934 大野城市曙町1丁目1番8号
電話番号	TEL 092-585-8503 FAX 092-585-8781
診療科	内科・胃腸内科・放射線科
診療日	月火水金土 9:00~13:00 15:00~18:00 木 9:00~13:00 日・祝日は休診

当地区に無床診療所を開業して26年になります。一般内科、消化器、漢方診療を主に行っております。

九州中央病院には病診連携を通していつもお世話になり感謝しております。今後も地域医療に貢献できたらと考えております。



林クリニック

登録医名	林 洋
住 所	〒815-0034 福岡市南区南大橋2丁目8-1
電話番号	TEL 092-551-8849 FAX 092-551-8859
H P	http://hayashiclinic-fukuoka.jp
診療科	内科・消化器内科・外科
診療日	月火水金 9:00~18:00 木 9:00~13:00 日・祝日は休診

南大橋2丁目に昨年11月に開院しました。職員は私の他に看護師2名、医療事務2名で上質な接遇と臨機応変な機動力を心がけています。患者の利便を考慮して院内処方とし、内視鏡（拡大・NBI付き）、エコー、電カル他を導入しています。貴院には以前から紹介をさせて頂いておりました。今後ご懇意のほどお願い申し上げます。

連携病院のご紹介



社会医療法人社団 至誠会 木村病院

登録医名 木村 寛

住 所 〒812-0044 福岡市博多区千代2丁目13番19号

電話番号 TEL 092-641-1966 FAX 092-651-7210

社会医療法人社団 至誠会 木村病院 理事長 木村 寛

昭和 36 年、前理事長 木村 豊が現在の博多区千代に木村外科医院を開院以来、地域医療機関の先生方のお力添えをいただきながら 54 年の時が経過いたしました。開院当時 19 床であった病床数は、現在一般病床 56 床、地域包括ケア病床 22 床、回復期病棟 29 床、緩和ケア病棟 14 床の合計 121 床を設置しております。

診療科目は外科、整形外科、消化器外科、消化器内科、肝胆膵外科、大腸・肛門外科、脳神経外科、緩和ケア内科、麻酔科、救急科、リハビリテーション科です。

当院は JR・地下鉄・バスのアクセスにも恵まれ、博多区・東区をはじめ市内一円と糟屋郡からの患者さんが多く来院されています。

また、年間 1,500 件の救急搬送を受入れておりますが、これは前理事長時代からの『24 時間 365 日の救急対応』の基本方針に基づくもので、この方針は今も当院診療における根幹をなしております。

当院では、平成 25 年 6 月に回復期リハビリテーション病棟を開設いたしました。理学療法士、作業療法士が 30 名以上在籍（言語聴覚士は 1 名）し、脳卒中や整形外科手術後の受入れ体制を充実させておりますので、九州中央病院はじめ地域の医療機関からのご依頼・ご要望にもこれまで以上にお応えできるものと確信しております。

今後とも木村病院をどうぞよろしくお願い申し上げます。



診療科 外科・消化器内科・肝胆膵外科・大腸肛門外科・緩和ケア内科・リハビリテーション科・消化器外科・麻酔科・整形外科・救急科・脳神経外科・呼吸器内科・糖尿病・乳腺・甲状腺・循環器内科・ホスピス

ホームページ：<http://www.kimura-hosp.or.jp>

保健師だより

簡単にできる運動の方法

背筋を伸ばしてしっかり
足を持ち上げて∞を描くように
ボールを動かします。

健康管理センター
人間ドックアドバイザー 木下祐子

椅子に座った状態で柔らかいボールを左右の膝下で交互に、太ももを上げてくぐらせる。(∞を描くようにする。) 浅く座ると負荷は小さく、深く座ると負荷が大きくなります。

また、ボールの大きさにより負荷に差がでできます。日に5回×1セットから始めて、2セット・3セットと自分の体調に合わせて増やしていきます。



春野菜のパスタ (2人分)

材料			
・スパゲティ	140g	・赤唐辛子	1/2本
・春キャベツ	80g	・塩	小匙1/3
・スナップエンドウ	50g	・オリーブオイル	大さじ2
・白子干し	30g	・粉チーズ	適量
・にんにく	1かけ		



- 1 キャベツは食べやすい大きさに切る。にんにくはみじん切り、赤唐辛子は種を取る。
- 2 フライパンにオリーブオイル、にんにく、赤唐辛子を入れ弱火にかける。香りがたったら白子干しを加え、カリカリになるまで中火で炒める。
- 3 鍋に湯を沸かし、湯の重量の1%の塩を入れ、スパゲティを茹でる。スパゲティが茹であがる1分30秒前にキャベツとスナップエンドウを加えて茹で、一緒にざるに上げる。
- 4 2にスパゲティと野菜類、塩を加え全体をよくあえる。仕上げにお好みで粉チーズをかける。

効能

白子干しに多く含まれるカルシウムは骨や歯を強くして骨粗鬆症の予防に効果的です。白子干しは単独では摂取しにくいので、麺類や和え物と一緒に加えると手軽に摂取することができます。

栄養管理科 梶原亜希

～南警察署からのお知らせ～

福岡南警察署 092-542-0110

ストップ！ニセ電話詐欺！

平成26年中福岡県内でのニセ電話詐欺被害は

被害額 12億9,188万円（前年比+1億6,624万円）

認知件数 272件（前年比+66件）

です。

本年も、南警察署へ

- ・警察官等をかたる「オレオレ詐欺」
- ・医療費等の還付を装う「還付金詐欺」

などの被害や、その疑いのある不審な電話に関する相談が、多く寄せられています。



犯人は高齢者をねらっています。一人で悩まず、家族や公的機関へ相談を。

警察相談専用電話

9110（プッシュ回線）又は**092-641-9110**（ダイヤル回線）



暴力団に関する情報提供にご協力を！



「暴力団から不当要求を受けた」などのお困りごとは、警察へご相談下さい。

情報の提供は、南警察署又は専用ダイヤルで随時受付中です。

暴力追放ダイヤル・みかじめ通報ダイヤル092-622-0704

反射材を無料配布中！

夜間の高齢歩行者の交通事故が多発しています。
南警察署では、夜間の交通事故防止に役立つ

「反射材リストバンド」

を無料配布しています。

ご希望の方は、交通課窓口まで！



問合せ：交通総務係（内線411）

九州中央病院専門外来診療担当医表

平成27年4月1日現在
◎新患もしくは再来 ○再来

科	専門分野	氏名	月	火	水	木	金	科責任者	
内科	総合内科	古賀恒久		◎	○			●	
		原田裕士				◎			
	糖尿病内科	五島大祐	○			◎	○	●	
		豊永雅恵		○	◎		○		
		野口裕貴	◎			○			
	消化器内科	檜沢一興	◎		○			●	
		藤田恒平		◎			○		
		井原勇太郎	○			◎			
		松野雄一			◎		○		
		佐久間努					◎		
	循環器内科	鍵山俊太郎			◎		○	●	
		前淵大輔	◎		○				
		河野 修					○		
		鬼木秀幸	○			◎			
		村上 昇		○			◎		
		大森 将		○(午後)		○(午後)			
	脳血管内科	竹迫仁則		○			◎	●	
		牧原典子	○		◎				
	肝臓内科	脇坂佳世	◎			○			
		東 晃一		◎			○	●	
呼吸器内科	古藤 洋	○	○		◎		●		
	中島信隆			○		◎			
	米嶋康臣	◎				○(午前)			
	池松祐樹		◎						
腎臓内科	水政 透		◎				●		
	牧 建次			◎					
西本仁美					◎				
PD外来				完全予約	完全予約				
心療内科	十川 博	完全予約	完全予約	完全予約	完全予約	完全予約	●		
	河田 浩	完全予約	完全予約	完全予約	完全予約	完全予約			
禁煙外来：月・水・午後	十川 博	完全予約		完全予約			●		
精神科	精神科全般	非常勤	○				○		
		14~17時					9~13時		
		池田陽一	◎			○		●	
		足立英輔		◎		○		●	
		金城 直			◎		○		
		中村俊彦	○		○				
		北川 大		○			◎		
		根東順子	○			◎			
		呼吸器外科	齊藤元吉		◎			◎	●
		血管外科	九州大学医師				◎		
乳腺外科	乳腺外科	寺本成一	◎	◎	手術日	11時まで	◎	●	

科	専門分野	氏名	月	火	水	木	金	科責任者	
婦人科	婦人科	有働俊啓	◎	◎	◎	◎	◎	●	
		脊椎・一般	有菌 剛	◎		○		◎	●
		脊椎・一般	井口明彦			○	○	◎	
		膝・外傷・一般	濱田貴広	◎	○		○		
		リウマチ・関節外科・外傷・一般	西田顕二郎	◎	○(午後)		◎		
		脊椎・関節外科・外傷・一般	今村隆太			◎		◎	
		関節外科・外反母趾・外傷・一般	中川 剛	◎	◎				
		関節外科・外傷・一般	清原壮登		◎			○	
		関節外科・外傷・一般	藤井勇輝			◎	○		
		リウマチ・一般	時任 毅			○(午後)		○(午後)	
皮膚科	皮膚科一般	菊池智子	◎	11時まで	◎	手術日	◎	●	
		見明 彰	◎	11時まで	◎	手術日	◎		
		前田彩未	◎	11時まで	◎	手術日	◎		
形成外科	形成外科一般	西平智和	◎	◎	◎	◎	手術日	●	
泌尿器科	泌尿器科一般	関 成人	11時まで	◎	◎	手術日	◎	●	
		宋 裕賢	11時まで	◎	◎	手術日	◎		
		牟田口淳		◎		手術日	◎		
		池之上俊	11時まで		◎	手術日			
眼科	眼科一般	長谷川裕平	手術日	◎	◎	11時まで	◎	●	
		石川桂二郎	手術日	◎	◎	11時まで	◎		
耳鼻咽喉科	耳鼻咽喉科一般	君付 隆	◎	手術日	◎	◎	11時まで	●	
		安倍大輔	◎	手術日	◎	◎	11時まで		
脳神経外科	脳神経外科一般	井上琢哉		◎	◎	◎		●	
		黒木 愛	◎	◎				術/PJM九大	
		道脇悠平	◎		◎	◎			
放射線科	放射線診断一般	花田清彦	◎	◎	◎	◎	◎	●	
		中山智博	◎	◎	◎	◎	◎		
		亀井俊佑	◎	◎	◎	◎	◎		
放射線治療	放射線治療一般	花田/九大	予約	予約	予約	予約	予約	●	
		前田愛子	◎		予約		◎		
麻酔科	ペインクリニック	谷口奈美	◎		予約		◎		
		谷口奈美	◎		予約		◎		
緩和ケア外来	緩和ケア全般	中村俊彦		予約			予約	●	
摂食嚥下・NST外来	摂食嚥下機能・栄養管理	金城重紀/竹田口則		◎		◎			
歯科 口腔外科	歯科口腔外科一般	堀之内康文	予約	予約			予約	予約	●
		新田秀一	予約	予約			予約	予約	
		吉住潤子	予約	予約			予約	予約	
		碓 竜也	予約	予約			予約	予約	

	月	火	水	木	金
胃透視	藤田 佐久間	松野		井原	
内視鏡	① 松野	檜沢 佐久間	藤田 佐久間	松野	井原
	② 藤田 佐久間	井原		九大	

- 一般新患・再来の受付時間 8:30~11:00
(救急患者さんは受付時間外可)
- 紹介状ご持参の方(下記以外) 8:30~12:00
(救急患者さんは受付時間外可)
- ペインクリニック：月曜日・金曜日 8:30~11:00
- 泌尿器科：月曜日 8:30~11:00
- 皮膚科：火曜日 8:30~11:00
- 眼科：木曜日 8:30~11:00
- 乳腺外科：木曜日 8:30~11:00
- 耳鼻咽喉科：金曜日 8:30~11:00
- 時間外の受付(救急の患者さんに限る)
時間外・夜間・土曜・日曜・祝祭日ならびに
年末年始(12/29~1/3)は、救急外来で対応
いたします。

地域医療連携室のご案内(医療機関・クリニックからのお問い合わせ)

お問い合わせ先 **TEL 0120-541-995(直) FAX 0120-541-990(直)**

※直通回線が繋がりにくい場合は、病院代表番号へお願いいたします。
<病院代表 TEL 092-541-4936 FAX 092-541-4540>

ご利用時間 **月曜日~金曜日(平日) 8:30~17:00**

外来受診・入院・緊急入院受付

- 平 日 0120-541-995(直)又は 092-541-4936(代)
- 土・日・祝祭日の緊急受診と緊急入院 092-541-4936(代)

歯科口腔外科の受付

- 平 日 0120-541-998(歯科口腔外科受付専用)

検査依頼の受付 CT・MRI・RI・胃内視鏡・超音波

- 平 日 (8:30~17:00) 0120-541-996(検査受付専用)
- 土曜日 (9:00~14:00)

心療内科の受付(要予約)

- 平 日 092-541-4936(代) ※心療内科とお伝え下さい
新患：月・水・金(午前)

◆ 上記時間外・土曜日・日曜日・祝祭日・年末年始は、時間外受付にて対応いたします。 ※検査依頼の受付は土曜日(9:00~14:00)も行っていきます。
◆ 地域医療連携室直通のFAXにつきましては、終日受信可能ですが、上記時間外に受信したFAXへのお返事は翌日以降となりますので、予めご了承下さい。

編集後記

色とりどりの花が美しい季節になりました。
季節の変わり目は、体調を崩しやすくなります。皆様も体調
管理にはお気をつけて下さい。
今年度も広報委員会一同、皆様にも有益な情報をお伝えでき
るよう頑張っていきたいと思っております。
広報委員会



九州中央病院広報誌「きなざっせ」第65号
編集：広報委員会発行：飯田三雄
URL: <http://kyushu-ctr-hsp.com>