



みなぎっせ

九州中央病院広報誌「第57号」 2013年4月
日本医療機能評価機構認定病院 九州中央病院

〒815-8588 福岡市南区塩原三丁目23番1号 TEL 092-541-4936(代) FAX 092-541-4540



「今年度採用 臨床研修医」 撮影：庶務課 江崎 信

基本理念 病んでいる人の人権を尊重し、健やかで心豊かな社会をつくるための医療を提供します。

基本方針	Progressiveness	常に向上心を持ち何事にも積極的に、前向きに対処する
	Hospitality	医療される方々の立場に立った、満足の得られる医療を行う
	Superiority	質の高い、高度な医療を目指す
	Rationality	合理的で、無駄のない医療、および医療経営を行う

目次

平成25年度の取り組みについて	2	連携病院紹介	7
新病棟の建設について	3	病院統計指標	8
看護部よりお知らせ	4	南警察署よりお知らせ	9
病院で見る・聴く言葉の豆辞典	5	外来診療担当医表	10
登録医紹介	6	編集後記	10



平成25年度の取り組みについて

公立学校共済組合九州中央病院
病院長 飯田 三雄

昨年12月の衆議院議員総選挙で民主党から自民党への政権交代があつてから、約3ヶ月が過ぎた現在、安倍首相の経済政策「アベノミクス」の効果によって市場は円安株高に傾き、デフレ脱却と経済再生への期待が膨らむなか、長期的視点に立った社会保障制度改革の確立が待たれるところです。

さて、当院は昨年11月に病院機能評価（バージョン6）を受審し、無事更新認定されました。また、長年の懸案でありました病棟の建て替えについても実施設計が承認され、今年4月に工事着工し、平成26年秋には竣工の予定です。全室個室で快適な入院生活を送れるように配慮されており、地域住民や共済組合員のニーズに合致したすばらしい新病棟が出来上がるものと確信しています。

当院では、平成22年度より「地域医療支援病院として課せられた役割を果たす」、「職域病院として組合員のニーズに合った健康管理事業を実施する」、「ゆとりを持って働ける職場環境を作る」など、6つの中長期目標を掲げ病院をあげて取り組んでいますが、平成25年度も引き続きこの中長期目標達成に向けて努力していきたくと考えています。

その一つ、「地域医療支援病院として課せられた役割を果たす」という目標については、厚労省が提唱する5疾病5事業のうち、「がん診療」と「救急医療」を柱とした急性期医療を展開しています。「がん診療」に関しては、平成22年4月に福岡県より「がん診療拠点病院」の指定を受けていますが、今年2月に将来の緩和ケア医療の充実を見据え、緩和ケア外来を設置し、また今年度中に最新の放射線治療装置（トモセラピー）の導入を計画しています。一方、「救急医療」に関しては、平成22年にHCU（11床）およびICU（10床）を開設していますが、HCUは今年1月に外来棟1階に移転し、増床（12床）とともにオーバーナイトベッド（10床）も新設され、更なる受け入れの強化が見込まれます。

次に、「職域病院として組合員のニーズに合った健康管理事業を実施する」という目標については、平成21年にメンタルヘルスセンターを開設し、九州各県の共済組合支部と連携して、教職員を対象としたメンタルヘルス調査や研修に積極的に取り組んできましたが、今年度も継続していく予定です。

さらに、「ゆとりを持って働ける職場環境を作る」については、昨年11月に院内保育所を開設し、また医師事務作業補助者や看護助手を増員し、医師、看護師の負担をできるだけ軽減するように努めています。

このように中長期の目標を掲げ、当院の使命を果たしていくことは極めて重要であります。それも健全な経営基盤の上に成り立っていないと意味がありません。幸い、当院は平成24年度も経営状態は順調であり、黒字が見込まれています。今後も長期的に安定した経営を維持していくうえでも新病棟の一日も早い完成が待たれます。

九州中央病院では、平成25年度も「地域の中核医療機関として」、また、「公立学校共済組合の職域病院として」、安心・安全かつ良質の医療を提供して参りたいと願っていますので、今後とも一層のご支援を賜りますようお願いいたします。

平成25年4月

新病棟の建設について

患者さんにやさしい病院を目指して、
全室個室の病院に生まれ変わります。



当院は平成26年12月の完成を目処に新病院を建設することにしております。
今後、工事が開始されますが、工事期間中も従来どおり診療を継続いたします。
工事の進捗状況等につきましては、ウェブサイトや広報誌にて随時お知らせいたします。
患者さんをはじめ皆さまに大変ご迷惑をおかけすることになりますが、ご理解ご協力くださいますようお願い申し上げます。



建設予定地（北側駐車場跡）



病室内装（全室個室）



カフェラウンジ（新病棟1階）

工事名称	公立学校共済組合九州中央病院新病棟新築その他工事
予定工期	平成25年6月頃～平成26年12月頃（未定）
建築概要	規模構造：新病棟 鉄骨造地上8階（免震構造） 延床面積：約12,300㎡ 病床数：330床（全体）
安全対策	工事車両出入口に警備員を配置し、歩行者及び車両の安全を確保します。 作業時間は月曜日から土曜日の午前8時～午後6時を基本とします。
問合せ先	庶務課保全係 092-541-4936 内2371（和足・高良）

怒心

「思いやり」

認定看護師紹介

(シリーズ第3弾)

緩和ケア認定看護師

緩和ケア認定看護師 徳瀬陽子

私は、2011年6月に緩和ケア認定看護師の認定を受け、緩和ケアチームの専従看護師として活動しています。

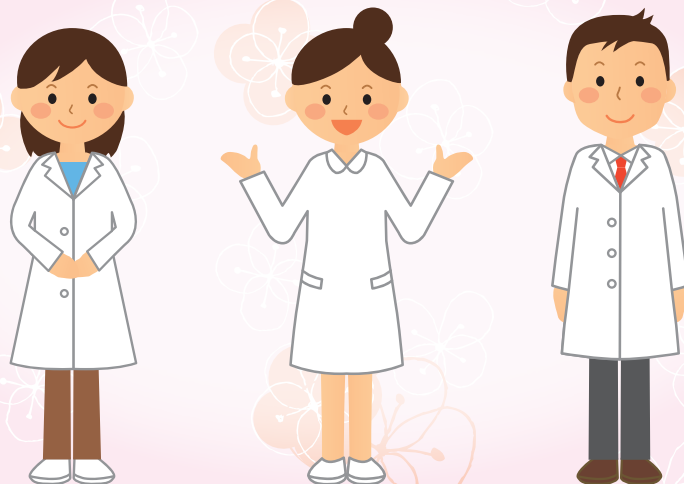
当院は急性期病院としてがんの診断を受け積極的な治療を受けられる患者さんが多いのですが、緩和ケア認定看護師として、患者さんのがんに伴う痛みや呼吸困難、体のだるさなどの辛い身体的症状の緩和と、不安やいらだちなどの精神的な苦痛を受け止め、心のサポートをさせていただいています。例えば告知の患者さんに対しては心の衝撃を一緒に受け止めながら、治療に向けて共に歩いていくことを心がけています。気持ちが揺れ動く患者さんやご家族に寄り添いながら、治療中の生活を支えていきたいと思っています。

また当院は、がん拠点病院として役割を発揮できるようH25年2月より緩和ケア外来を開設いたしました。この緩和ケア外来は医師・看護師・薬剤師などの多職種がチームとして連携をとり、患者さんやご家族を支えるようにしています。

また3月27日には「がん診療研修会」も開催し、他の病院と緩和ケアチームの活動や役割について情報交換をしました。

今後は、緩和ケア認定看護師として院内教育を実施し、がん看護を実践する看護師の育成に努め、緩和ケア領域における質の向上を図っていききたいと思います。

緩和ケアに関する相談がありましたら、1階の相談支援センターまでお気軽に声をおかけください。



病院で見る・聴く言葉の豆辞典

Q：ピーティー(Pt.)は患者さんのことと聞いたことがあります、リハビリの先生のこともピーティー(PT)と言うそうですね。

A：はい。

同じ略語で異なる意味をもつものがあります。

患者さんはPatientでPt.と略します。リハビリの理学療法士のことをphysical therapistでPTと略します。そのほか、理学療法もPT(physical therapy)、血液凝固異常の検査法のプロトロンビン時間もPT(prothrombin time)と略します。難しいですね。

Q：リハビリの先生にも得意分野があるのですか？

A：はい。

リハビリとはリハビリテーション(rehabilitation)の略で身体的、精神的、社会的に最も適した生活水準の達成を可能にするため、手段を提供していくことです。

医療従事者(コ・メディカル)の一員で理学療法士(PT)、作業療法士(OT)、言語聴覚士(ST)、視能訓練士(ORT)がリハビリ専門職とされています。九州中央病院にはこれらの専門職が勤務しています。

PT：理学療法士(physical therapist)は、身体に障害のある患者さんに対して、主に、基本的動作能力の回復を図るために、治療体操その他の運動を行わせたり、電気刺激、マッサージ、温熱その他の物理的手段を加えたりして、患者さんの身体機能の回復のサポートを行います。

OT：作業療法士(occupational therapist)は身体または精神に障害がある患者さんに対して、主に、応用的動作能力または社会的適応能力の回復を図るために、手芸や工芸などを行って、患者さんの社会生活に向けてのサポートを行います。

ST：言語聴覚士(speech therapist)は音声機能、言語機能または聴覚に障害のある患者さんに、その機能の維持向上をはかるため、言語訓練、嚥下訓練その他の訓練、これに必要な検査および助言、指導その他の援助を行ないます。

ORT：視能訓練士(orthoptist)は医師の指示の下、両眼視機能に障害がある患者さんに対する両眼視機能の回復のための矯正訓練及びこれに必要な検査を行ない、患者さんの視機能の回復のサポートを行います。当院では眼科外来で仕事をしています。

Q：「リハビリの病院に転院をしてしっかりリハビリをしましょう」と主治医の先生に言われましたが、リハビリの病院ってどんなところですか？

A：はい。

リハビリには急性期・回復期・維持期があり、当院は急性期のリハビリを担当して、患者さんの状態に応じて早い時期に必要なリハビリを行っています。一般的に言われていますリハビリの病院とは、回復期リハビリテーション病棟がある病院のことです。リハビリ訓練室が広く、訓練設備も整って、専門職種も多数配置されていて、患者さんがご自宅に帰ることを目指してPT・OT・STそのほかの職種が支援して集中的な訓練に取り組む病院です。患者さんの状態に応じたリハビリが、適切な時期に適切な施設で適切に行われることが患者さんの機能向上・社会復帰にとって、とても大切なことです。

参考資料：理学療法士および作業療法士法、視能訓練士法、言語聴覚士法 図解雑学病院の仕事としくみ

登録医の先生ご紹介



内科循環器科 末松医院

- 登録医名** 末松 知真
- 住所** 〒810-0005 福岡市中央区清川3-14-10
- 電話番号** TEL 092-531-2506 FAX 092-791-7643
- 診療科** 内科・循環器内科
- 診療日** 月～金 9:00～13:00 14:30～18:00
土 9:00～12:30



当院は清川3丁目（百年橋通り沿い、九電工本社前）で、高血圧、心臓疾患等の循環器を主に内科診療をおこなっております。心臓血管超音波検査ならびに運動負荷心電図、ホルター心電図、血管伸展性検査などを駆使し専門性を生かした診療をおこなっておりますが、他の内科系疾患についても、患者さまには可能な限りじっくりと説明し診療するようにつとめております。

九州中央病院とは心臓血管疾患のみならず、内科、外科、整形外科等、様々な診療科と病診連携にてお世話になっております。これからも微力ながら地域医療の為にがんばりたいと思っておりますので今後とも宜しくお願い致します。



池田バスキュラーアクセス 透析・内科クリニック

- 登録医名** 院長 池田 潔、副院長 安田 透
- 住所** 〒810-0012 福岡市中央区白金1-20-3紙与薬院ビル1F・2F
- 電話番号** TEL 092-526-4810 FAX 092-526-4812
- 診療科** 腎臓内科・バスキュラーアクセス（シャントPTA、日帰りシャント手術）・人工透析・一般内科
- 診療日** 月水金 10:00～12:00 14:00～16:00
火木土 10:00～12:00（土曜は第1・3・5のみ）

・予約制 ・血液透析は上記時間帯とは別枠の設定となります。ご不明な点はお問い合わせください。



開院から、2名の医師で外来シャント作製、外来血液透析導入教育を行っています。すでに30名近い患者さんが当院の腎臓内科外来から血液透析に移行され、他のクリニックに無事転院された方もおられます。シャントの再建・修復すべて外来で行い、緊急にも対応いたします。



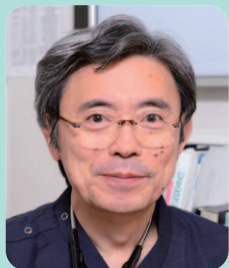
もりや耳鼻咽喉科

- 登録医名** 守谷 啓司
- 住所** 〒811-1364 福岡市南区中尾2-3-25 サンライズ恵比寿2F
- 電話番号** TEL&FAX 092-554-7833
- 診療科** 耳鼻咽喉科
- 診療日** 月～金 9:00～12:30 14:00～18:00
水 9:00～12:30
土 9:00～12:30 14:00～17:00



平成10年より南区中尾にて耳鼻咽喉科一般診療を柱に、往診、耳鳴り治療などをおこなっております地域密着型の耳鼻咽喉科専門クリニックです。患者様一人一人の気持ちにより添った医療を目指しています。高度な検査を必要とするとき、入院治療・外科的治療の適応のときは九州中央病院の先生方にはいつも大変お世話になっております。今後も連携を密にし地域医療に貢献してまいります。

連携病院のご紹介



医療法人 康正会 けご病院

登録医名 八板 英道

住 所 〒810-0023 福岡県福岡市中央区警固1丁目14番8号

電話番号 TEL 092-741-6074

医療法人 康正会 けご病院 院長 八板英道

九州中央病院の職員の皆様にはいつも大変お世話になっております。あらためてお礼を申し上げます。

当院は昭和 62 年よりそれまでの無床のクリニックから病床をもつ病院としてスタートいたしました。さらに平成 24 年度より医療法人化いたしました。より多くの患者さんに、より多くの満足を与えることができる病院をめざし、日々努力を重ねております。

標榜科は呼吸器を中心としているのが特徴です。気管支喘息、慢性閉塞性肺疾患、睡眠時無呼吸症候群の治療、さらに胸腔鏡による気胸治療を数多く行っております。その他、上部下部消化管の内視鏡検査も行っております。

九州大学第二外科関連施設としてご支援をいただいております。九州大学循環器内科、さらに福岡大学整形外科のご支援をいただいております。病床は一般病床 32 床と亜急性期病床 8 床の合計 40 床です。規模は小さいですが、大病院とクリニックをつなぐアクセスの良い病院として機能する所存です。訪問診療、訪問看護、訪問リハも充実しております。

九州中央病院は昭和 53 年に私が研修をさせていただいた事もあり、非常に親しみと感謝を感じております。今後も後方病院の一つとして当院に貢献させていただければと考えております。よろしくお願い申し上げます。



診療科 呼吸器内科・呼吸器外科・循環器内科・外科・内科・胃腸内科・肛門内科・リハビリテーション科

病床数 一般病床 32 床 亜急性期病床 8 床

ホームページ：<http://www.kego.jp/>

病院統計指標

公立学校共済組合九州中央病院は、公立学校共済組合の職域病院、地域医療支援病院、福岡県指定がん診療拠点病院としての役割を担っています。また、入院診療は、DPC/PDPS（診断群分類を診療報酬の支払に応用した包括払い制度）対象病院です。

今後、患者数のみならず、DPC（診断群分類）データやがん登録データを活用した病院指標なども公開してまいります。

紹介患者数の年次推移

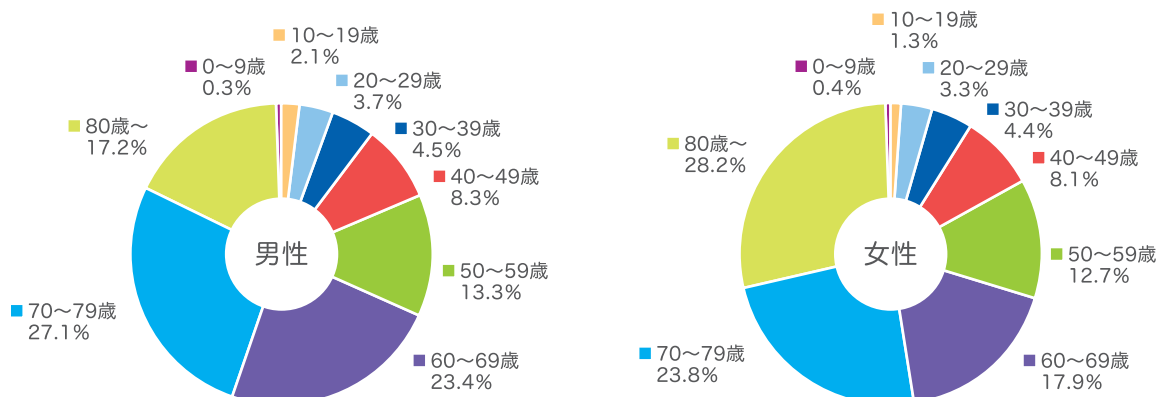


入院患者数の年次推移

22年度：一般病床を一部HCU・ICUに病床変更
23年度：一般病床を一部透析病床に変更



平成23年度 年齢別入院患者割合



～南警察署からのお知らせ～

生活安全課 防犯係 092-542-0110 (内線263)

性犯罪から身を守るために・・・

春先から夏にかけて、例年、性犯罪や下半身を露出するなどの公然わいせつ、痴漢などの犯罪が増加します。

自宅や屋外での防犯のポイントを知って、犯罪から身を守りましょう。

屋内編

家に入る前には、周囲に
不審な人がいないか確認する

高層階でも窓には
必ずカギをかける

高層階でも、侵入される
おそれがあります。



帰宅後はすぐに
カギをかける

帰宅後すぐの時間を狙う
犯人もいます。

エレベーターでは
常に警戒する

非常ボタンが押せる位置に
立ちましょう。



屋外編



周囲を警戒している
ことをアピールする

犯人は、無警戒な女性を
狙っています。

防犯ブザーなどの
防犯グッズを活用する



携帯電話でメールや通話をしたり、
音楽を聴いたりしながら歩かない

↓↓↓さらに「ふっけい安心メール」で防犯意識を高めましょう! ↓↓↓

福岡県警察メール配信システムのご案内 愛称「ふっけい安心メール」

福岡県警察では、事件や不審者情報等の情報をメール配信中です。
パソコンまたは携帯電話の「福岡県警察ホームページ」上から
配信登録の手続きを行うことができます。

(登録料は無料ですが、通信料がかかることがあります。)

自宅や職場の近くで発生した犯罪等を知ることができます。
是非、登録をお願いします。



福岡県警察携帯サイト



南警察署のホームページでも、随時情報を発信しています。

福岡県南警察署

検索

九州中央病院専門外来診療担当医表

○新患もしくは再来 ○再来

科	専門分野	氏名	月	火	水	木	金	責任者
内科	総合内科	達川政文	◎	◎	○			●
	糖尿病内科	五島大祐	○			◎	○	●
		井元博文		○	◎	○		
		小山可南子	◎				○	
	消化器内科	檜沢一興	◎		○			●
		井原勇太郎					◎	
		工藤哲司			◎		○	
		守永 晋		◎		○		
	循環器内科	富永光裕	○	○	◎			●
		大森 将		○(午後)		○(午後)		
		鍵山俊太郎	◎				○	
		河野 修				○		
		前淵大輔			○		◎	
	脳血管内科	鬼木秀幸				○		
		竹迫仁則		○		○	◎	●
	肝臓内科	由比智裕	○		◎			
		東 晃一		◎		○		●
	呼吸器内科	古藤 洋	○	○		◎		●
中島信隆				○		◎		
中富啓太			◎					
腎臓内科	水政 透		◎				●	
	長柄 仁			◎				
PD 外来	腰和良(胡粉)				◎			
心療内科・アレルギー科	水政 透			完全予約	完全予約		●	
	十川 博	予約	予約	予約	予約	予約	●	
禁煙外来：月・水 午後	山城康嗣	予約	予約	予約	予約	予約		
	十川 博	完全予約		完全予約			●	
精神科	精神科全般	非常勤	○ 14~17時			○ 9~17時	○ 9~13時	
外科	消化器外科	北村昌之	◎			○		●
		椛島 章			○		◎	
		長谷川博文		○		◎		●
		中村俊彦	○		◎			
		北川 大		◎			○	
	橋本直隆	○			○			
	呼吸器外科	庄司文裕		○			○	●
血管外科	舟橋 玲		◎			九大	●	

科	専門分野	氏名	月	火	水	木	金	責任者
乳腺外科	乳腺外科	寺本成一	◎	◎	手術日	11時まで	◎	●
産婦人科	婦人科	有働俊啓	◎	◎	◎	◎	◎	●
整形外科	脊椎・一般	有菌 剛	◎		◎		◎	●
	脊椎・一般	井口明彦			○	◎	◎	
	膝・外傷・一般	濱田貴広	◎	◎		○		
	関節外科・外傷・一般	西田顕二郎	◎			◎		
	関節外科・外傷・一般	津島秀俊	◎	◎				
	関節外科・脊椎・外傷・一般	今村隆太			◎		◎	
	関節外科・外傷・一般	居石卓也				○(午後)		
形成外科	形成外科一般	時任 毅			○(午後)		○(午後)	
	西平智和	◎	◎	◎	◎	手術日	●	
皮膚科	皮膚科一般	菊池智子	◎	11時まで	◎	手術日	◎	●
		見明 彰	◎	11時まで	◎	手術日	◎	
		坂本麻衣子	◎	11時まで	◎	手術日	◎	
泌尿器科	泌尿器科一般	関 成人	11時まで	◎	◎	手術日	◎	●
		浦慎太郎	11時まで	◎	◎	手術日	◎	
眼科	眼科一般	長谷川裕平	手術日	◎	◎	11時まで	◎	●
		村上祐介	手術日	九大	◎	11時まで	◎	
耳鼻咽喉科	耳鼻咽喉科一般	君付 隆	◎	手術日	◎	◎	11時まで	●
		渡辺 智	◎	手術日	◎	◎	11時まで	
脳神経外科	脳神経外科一般	甲斐康稔	◎	◎	◎		手術/PM九大	●
		空閑太亮		◎	◎	◎	手術/PM九大	
放射線科	放射線診断一般	花田清彦	◎	◎	◎	◎	◎	●
		平田 文	◎	◎	◎	◎	◎	
麻酔科	麻酔・A・インクニク	石松慶祐	◎	◎	◎	◎	◎	
		前田愛子	◎				◎	
緩和ケア外来	緩和ケア全般	舟橋 玲	予約		予約			●
歯科 口腔外科	歯科口腔外科一般	堀之内康文	予約	予約		予約	予約	●
		新田秀一	予約	予約	AM九大 PM院内	予約	予約	
		井上美子	予約	予約		予約	予約	
		杉 友貴	予約	予約		予約	予約	

	月	火	水	木	金
胃透視	工藤	井原	守永	檜沢	平田
内視鏡	守永	檜沢	井原	工藤	檜沢
	井原	工藤	檜沢	井原	守永

(平成25年4月1日より) 変更の可能性があります。

- 一般新患・再来の受付時間 8:30 11:00
- 紹介状ご持参の方 8:30 12:00 (下記以外)
- ペインクリニック：月曜日・金曜日 8:30~10:30
- 泌尿器科：月曜日 8:30~11:00
- 皮膚科：火曜日 8:30~11:00
- 眼科：木曜日 8:30~11:00
- 耳鼻咽喉科：金曜日 8:30~11:00
- 乳腺外科：木曜日 8:30~11:00

- 時間外の受付
時間外・夜間・土曜・日曜・祝祭日ならびに
年末年始(12/29~1/3)は、救急外来で対応
致します。

地域医療連携室への連絡 (医療機関からのみ)

代表電話
(092) 541-4936

TEL (フリーダイヤル)
0120-541-995 (直通)

FAX (フリーダイヤル)
0120-541-990 (直通)

ホームページ
<http://kyushu-ctr-hsp.com/>

〒815-8588
福岡市南区塩原三丁目23番1号
公立学校共済組合九州中央病院
病院長 飯田 三雄

- A 外来受診・入院・緊急入院の受付
平日(時間内)
・地域医療連携室受付
時間外・土・日・祝祭日の緊急受診と緊急入院
・時間外受付……………代表電話
- B 歯科口腔外科の受付
平日(時間内)
歯科口腔外科予約…フリーダイヤル 0120-541-998
- C 検査依頼の受付 (平日) 8:30~17:00
放射線科検査 CT・MRI・RI・骨密度・内視鏡・超音波
・検査受付…フリーダイヤル 0120-541-996
- D 心療内科・アレルギー科/禁煙外来
・心療内科・アレルギー科・代表(内線2210)
心療内科新患：月・水・金 午前中(予約制)

編集後記

4月になり段々と暖かくなってきました。しかし、
季節の変わり目というのは体調を崩しやすくなりま
す。体調管理には十分にお気を付け下さい。

広報委員会



九州中央病院広報誌「きなざっせ」第57号
編集：広報誌編集委員会発行：飯田三雄
URL:<http://kyushu-ctr-hsp.com>